



Impacto de la sequía sobre la productividad
Período noviembre-diciembre 2022

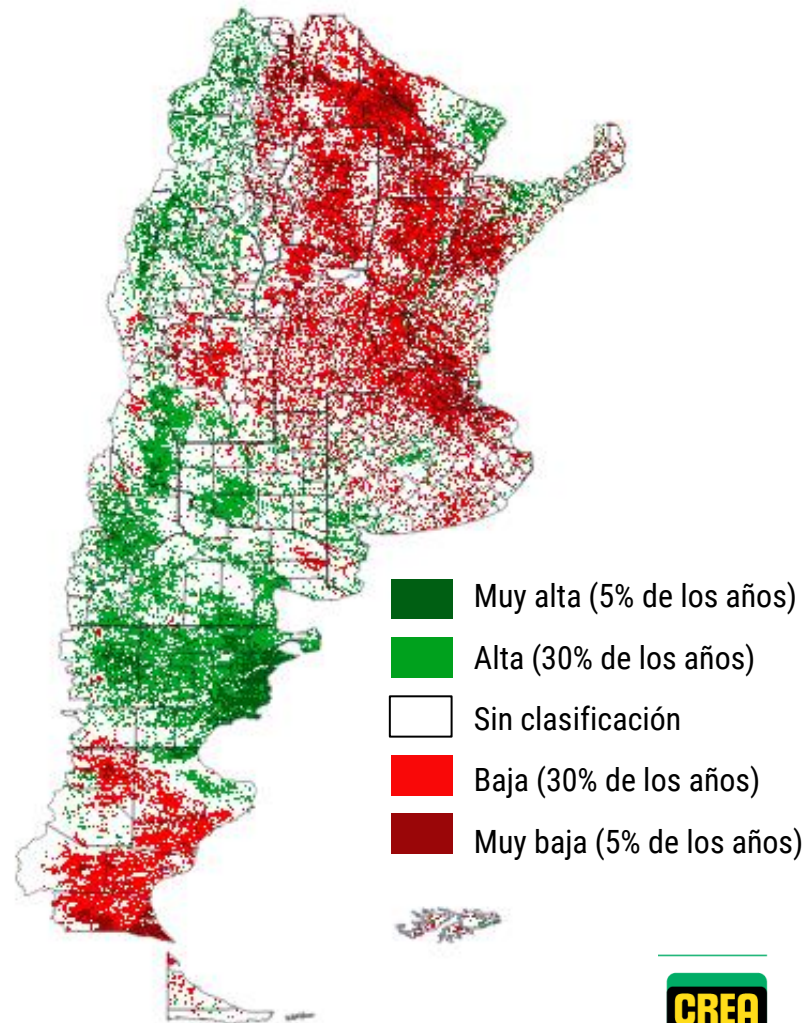
Seguimiento Forrajero Satelital
Área de Ganadería - Unidad I+D

Anomalías registradas en la productividad

Período noviembre-diciembre 2022

Zonas rojas

- Producción de materia seca baja o muy baja.
- Retraso de siembra de cultivos agrícolas.



Periodo nov-dic 2022

*Superficie de anomalías Muy alta/Muy baja incluidas en anomalías Alta/Baja respectivamente.

	Área total prov	Alta		Muy alta*		Baja		Muy baja*	
Buenos Aires	30,620,914	2,899,398	9%	119,134	0%	8,996,400	29%	1,413,578	5%
Catamarca	10,148,666	2,639,606	26%	350,781	3%	481,253	5%	22,380	0%
Chaco	9,891,947	114,133	1%	5,573	0%	6,931,679	70%	2,108,368	21%
Chubut	22,479,096	14,383,622	64%	4,273,028	19%	457,979	2%	19,057	0%
Ciudad_de_Buenos Aires	20,300	216	1%	9	0%	435	2%	98	0%
Cordoba	16,431,242	362,221	2%	18,418	0%	7,440,733	45%	391,544	2%
Corrientes	9,033,754	1,254,062	14%	195,127	2%	3,834,723	42%	1,451,542	16%
Entre_Rios	8,064,330	554,997	7%	42,296	1%	3,563,871	44%	754,312	9%
Formosa	7,626,913	1,288,402	17%	33,846	0%	2,408,372	32%	722,855	9%
Jujuy	5,303,796	1,397,314	26%	145,204	3%	850,739	16%	353,681	7%
La_Pampa	14,372,251	3,941,446	27%	98,330	1%	1,240,299	9%	36,076	0%
La_Rioja	9,200,809	2,972,891	32%	416,283	5%	490,203	5%	12,148	0%
Mendoza	14,913,015	4,435,491	30%	458,112	3%	2,063,111	14%	92,212	1%
Misiones	3,071,612	335,708	11%	1,808	0%	516,337	17%	94,467	3%
Neuquen	9,493,606	4,280,016	45%	376,511	4%	194,404	2%	9,135	0%
Rio_Negro	20,227,671	7,097,565	35%	336,418	2%	575,617	3%	19,044	0%
Salta	15,562,734	1,787,617	11%	324,609	2%	5,165,492	33%	938,631	6%
San_Juan	8,819,792	2,132,271	24%	451,472	5%	496,353	6%	16,491	0%
San_Luis	7,588,144	455,427	6%	5,951	0%	2,157,325	28%	84,060	1%
Santa_Cruz	24,527,230	1,544,212	6%	145,707	1%	10,084,756	41%	1,360,968	6%
Santa_Fe	13,398,342	388,135	3%	63,755	0%	8,631,279	64%	1,770,731	13%
Santiago_Del_Estero	13,732,553	84,970	1%	5,339	0%	7,410,995	54%	1,216,659	9%
Tierra_del_Fuego	2,018,106	72,937	4%	1,469	0%	179,498	9%	13,376	1%
Tucuman	2,261,143	105,410	5%	3,907	0%	486,230	22%	59,555	3%
Total Ha	278807965	54528067	20%	7873086	3%	74658079	27%	12960967	5%

Fuente: Seguimiento Forrajero Satelital - Área de Ganadería, Unidad I+D CREA.



Anomalías en la productividad

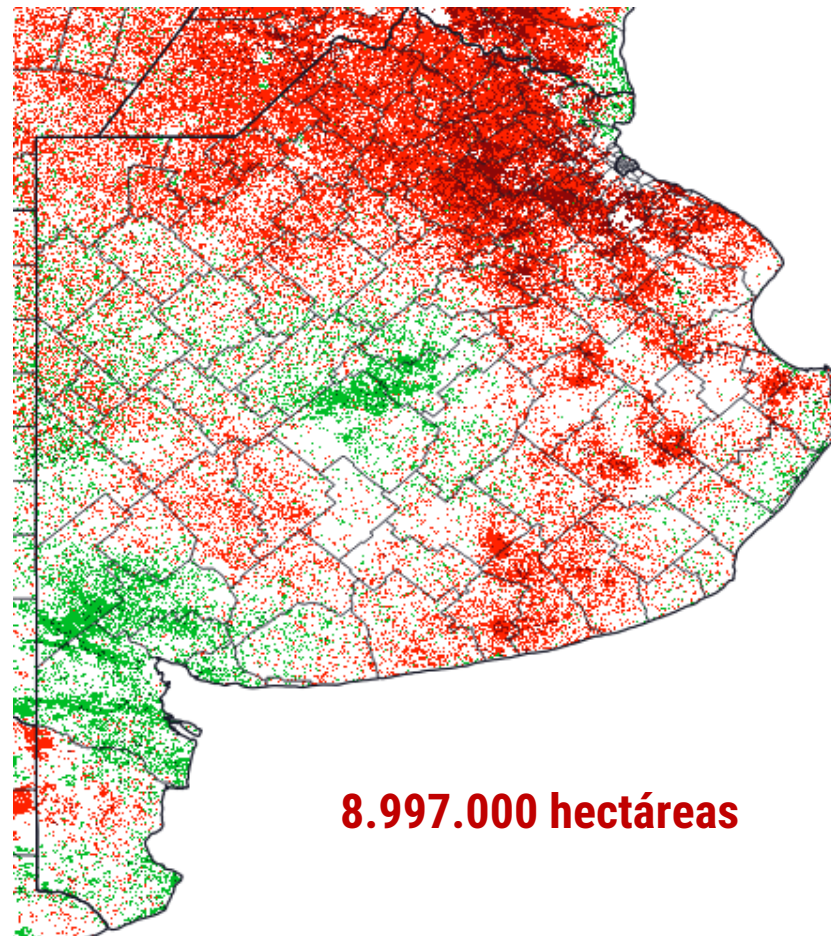
Buenos Aires

Período noviembre-diciembre 2022

Partidos *	% Sup afectada
Suipacha	96%
General Las Heras	95%
San Andrés de Giles	95%
San Antonio de Areco	94%
Exaltación de la Cruz	92%
Marcos Paz	92%
Capitán Sarmiento	92%
Carmen de Areco	90%
Mercedes	89%
Navarro	87%
Baradero	86%
Chivilcoy	85%
Luján	84%
San Pedro	83%
Chacabuco	83%
Arrecifes	83%
Salto	81%
Ramallo	79%
Merlo	79%
Presidente Perón	79%
General Rodríguez	79%
Colón	78%
Cañuelas	78%
Rojas	78%
Pergamino	78%

Partidos *	% Sup afectada
Moreno	71%
General Paz	70%
General Arenales	70%
Lobos	69%
Berazategui	69%
Florencio Varela	69%
Zárate	68%
Ensenada	68%
Leandro N. Alem	68%
Pilar	67%
San Nicolás	67%
Roque Pérez	67%
La Plata	65%
Ezeiza	64%
Almirante Brown	63%
San Miguel	61%
Esteban Echeverría	59%
Brandsen	58%
General Pinto	58%
Junín	57%
Magdalena	56%
Berisso	54%
Malvinas Argentinas	52%
General Viamonte	51%

*Partidos con más de 50% de la superficie afectada



8.997.000 hectáreas

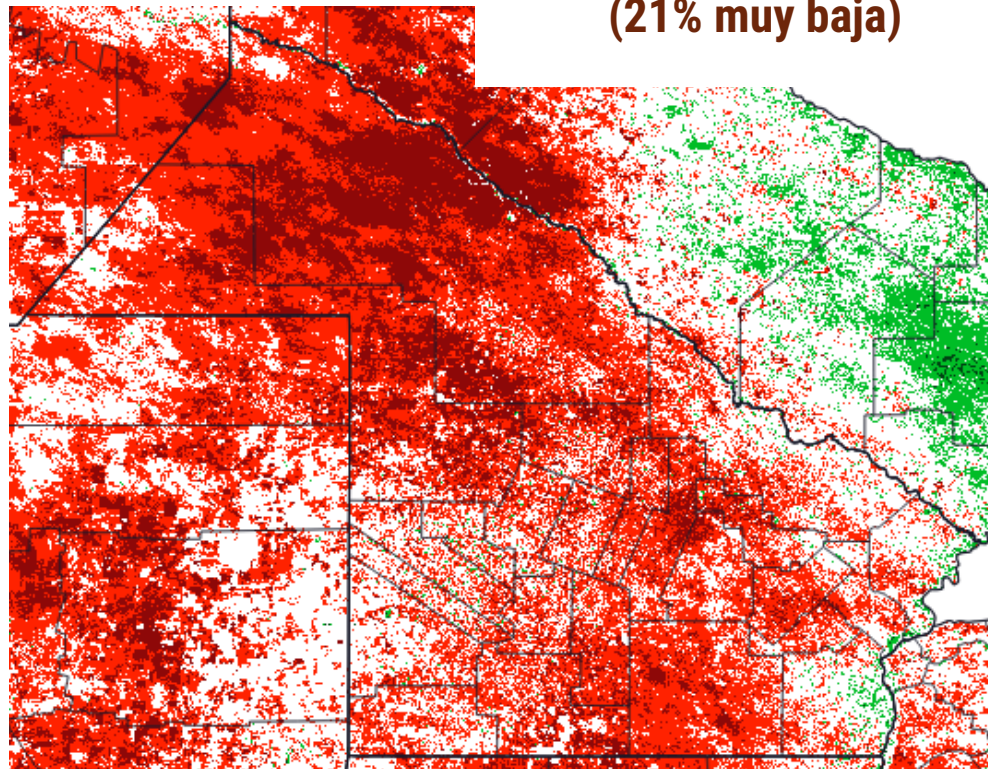
Anomalías en la productividad Chaco

Período noviembre-diciembre 2022

Departamento *	% Sup afectada
General Güemes	91%
Almirante Brown	83%
Tapenagá	83%
25 de Mayo	79%
San Lorenzo	79%
Quitilipi	75%
Maipú	73%
Mayor Luis Jorge Fontana	70%
General Donovan	69%
Sargento Cabral	64%
Presidencia de la Plaza	64%
Comandante Fernández	62%
O'Higgins	59%
Libertad	57%
Independencia	53%
2 de Abril	51%

*Departamentos con más del 50% de superficie afectada

6.932.000 hectáreas
(21% muy baja)

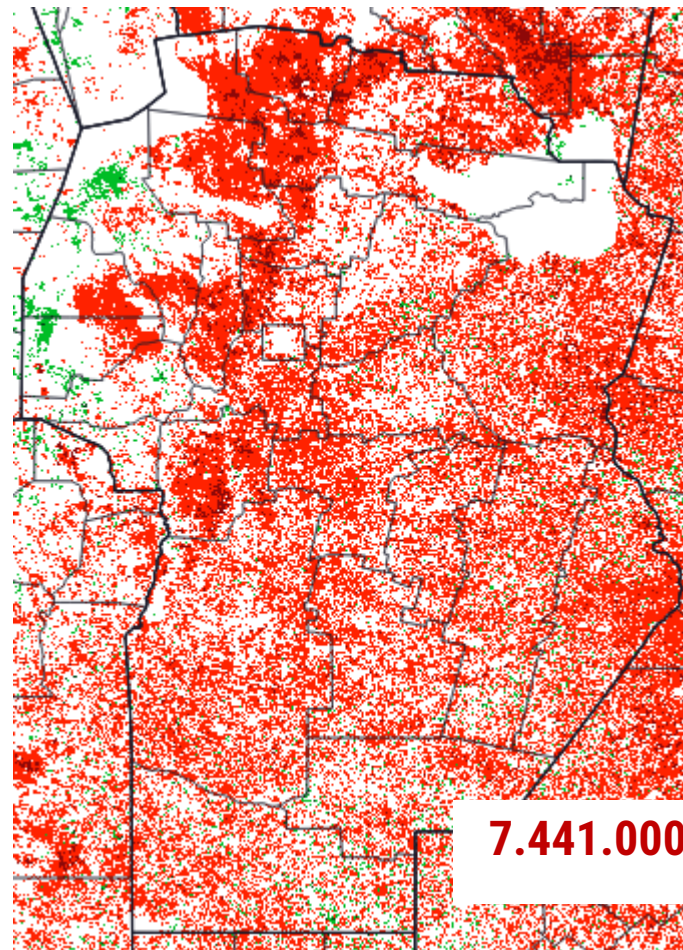


Anomalías en la productividad Córdoba

Período noviembre-diciembre 2022

Departamento *	% Sup afectada
Sobremonte	77%
Calamuchita	61%
Punilla	58%
Santa María	58%
Marcos Juárez	57%
Tercero Arriba	55%
Colón	54%
Río Seco	52%
Ischilín	51%
Unión	50%
San Justo	49%
General San Martín	49%
Río Cuarto	48%
Juárez Celman	47%
Río Segundo	46%

*Partidos con más del 45% de superficie afectada



7.441.000 hectáreas

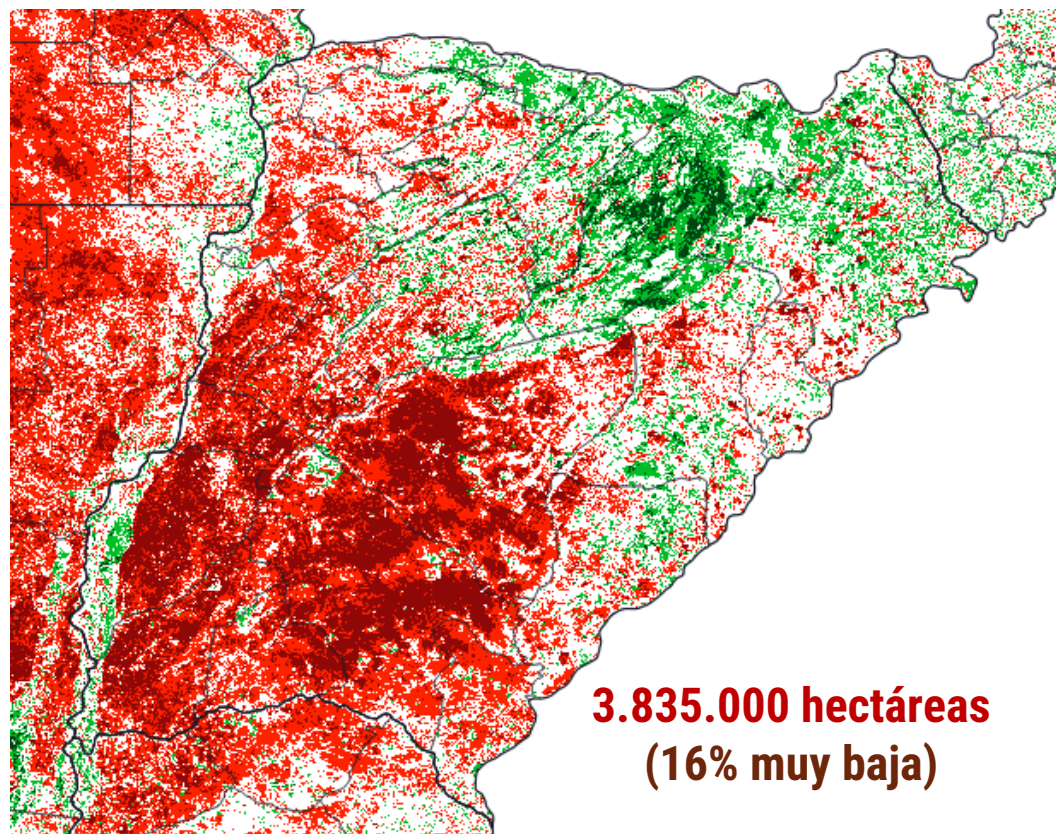
Anomalías en la productividad

Corrientes

Período noviembre-diciembre 2022

Departamento	% Sup afectada
Curuzú Cuatiá	83%
Lavalle	81%
Esquina	80%
Sauce	76%
Mercedes	70%
San Roque	69%
Goya	67%
Bella Vista	64%
Saladas	57%
Monte Caseros	53%
Empedrado	44%
Concepción	32%
San Cosme	30%
Paso de los Libres	30%
San Luis del Palmar	30%
Mburucuyá	27%

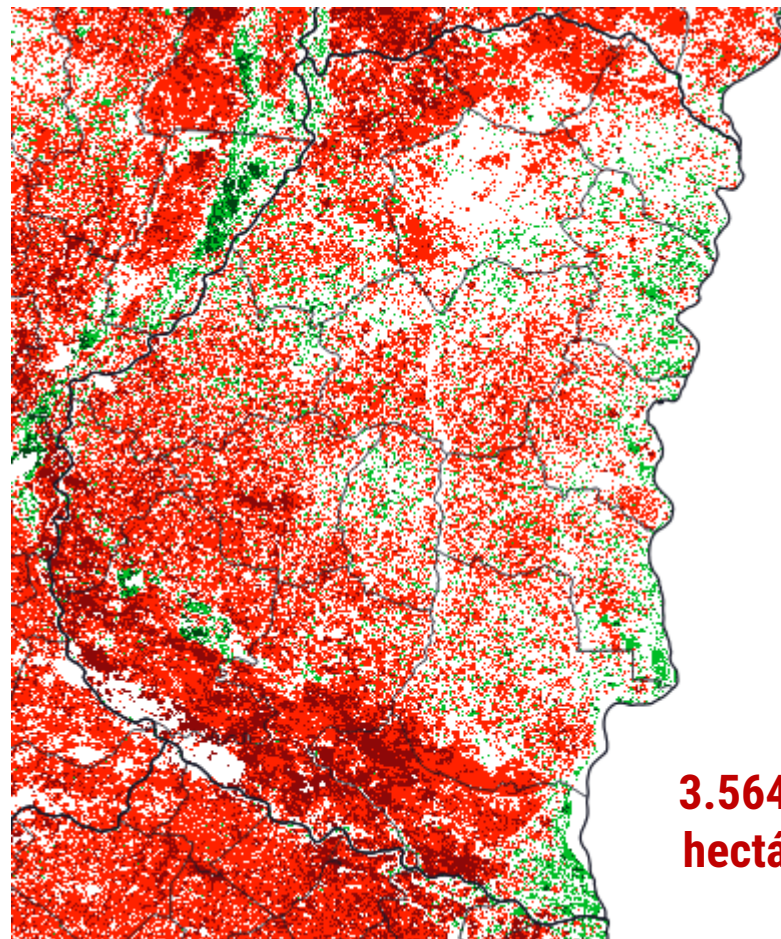
*Partidos con más del 25% de superficie afectada



Anomalías en la productividad Entre Ríos

Período noviembre-diciembre 2022

Departamento	% Sup afectada
Diamante	70%
Victoria	67%
Gualeduay	66%
Islas del Ibicuy	60%
Nogoyá	59%
Feliciano	58%
Paraná	48%
La Paz	48%
Villaguay	41%
Gualeduaychú	39%
San Salvador	35%
Uruguay	32%
Tala	32%
Colón	28%
Federal	24%
Federación	22%
Concordia	13%

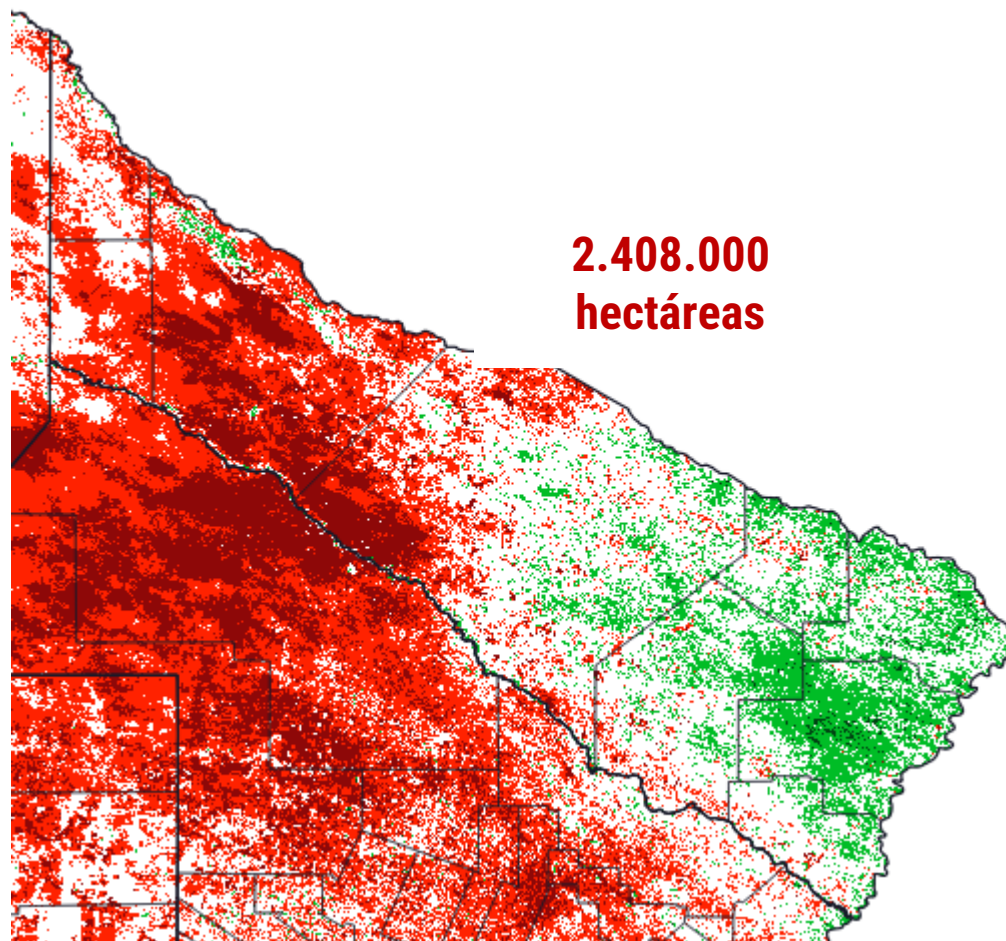


**3.564.000
hectáreas**

Anomalías en la productividad Formosa

Período noviembre-diciembre 2022

Departamento	% Sup afectada
Bermejo	80%
Matacos	62%
Ramón Lista	39%
Patiño	30%
Pirané	8%
Laishí	6%
Pilagás	4%
Pilcomayo	2%
Formosa	1%



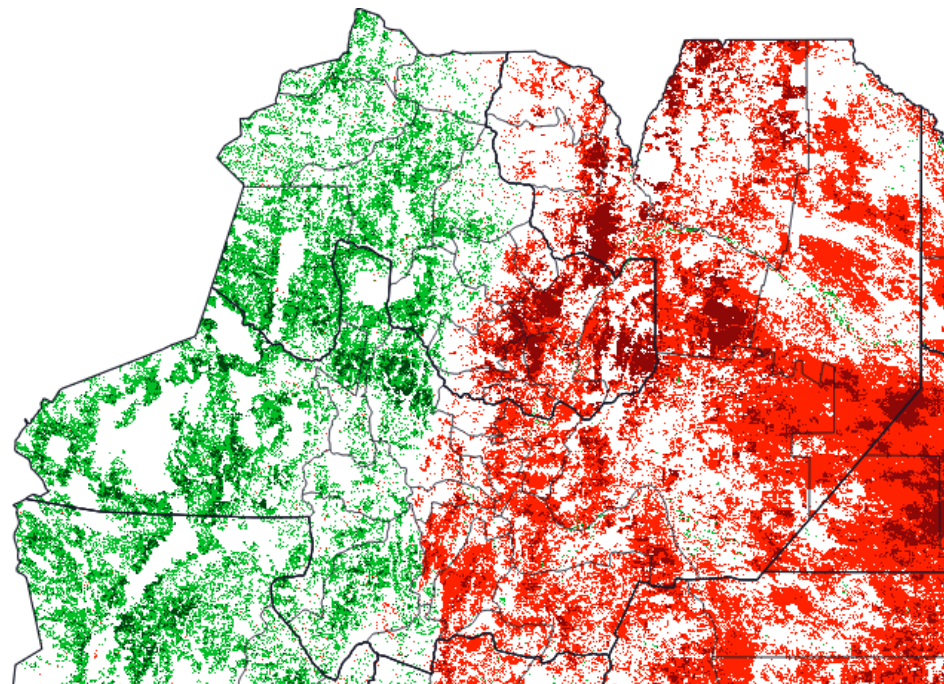
Anomalías en la productividad Salta

Período noviembre-diciembre 2022

**5.165.000
hectáreas**

Departamento *	% Sup afectada
Guachipas	62%
General Güemes	59%
Orán	58%
Metán	55%
Anta	54%
Rosario de la Frontera	53%
La Viña	49%
Rivadavia	48%
Capital	47%
General José de San Martín	40%
La Candelaria	33%
Cerrillos	28%
Chicoana	26%
Santa Victoria	21%
Iruya	21%
La Caldera	20%

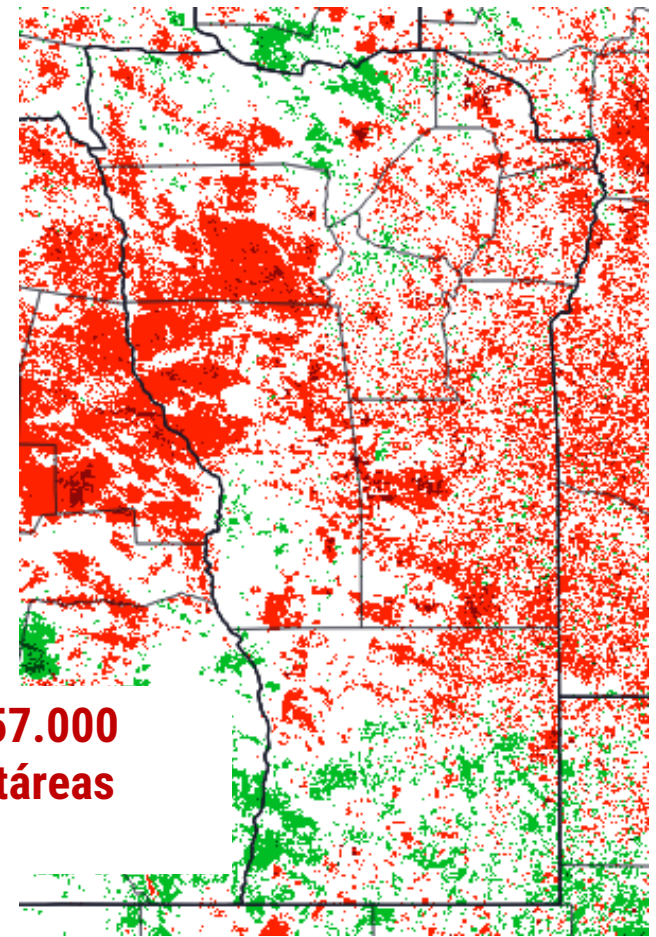
*Partidos con
más del 20%
de superficie afectada



Anomalías en la productividad San Luis

Período noviembre-diciembre 2022

Departamento	% Sup afectada
Belgrano	49%
General Pedernera	40%
Juan Martín de Pueyrredón	36%
Chacabuco	34%
Junín	27%
Libertador General San Martín	21%
Coronel Pringles	20%
Gobernador Dupuy	15%
Ayacucho	14%



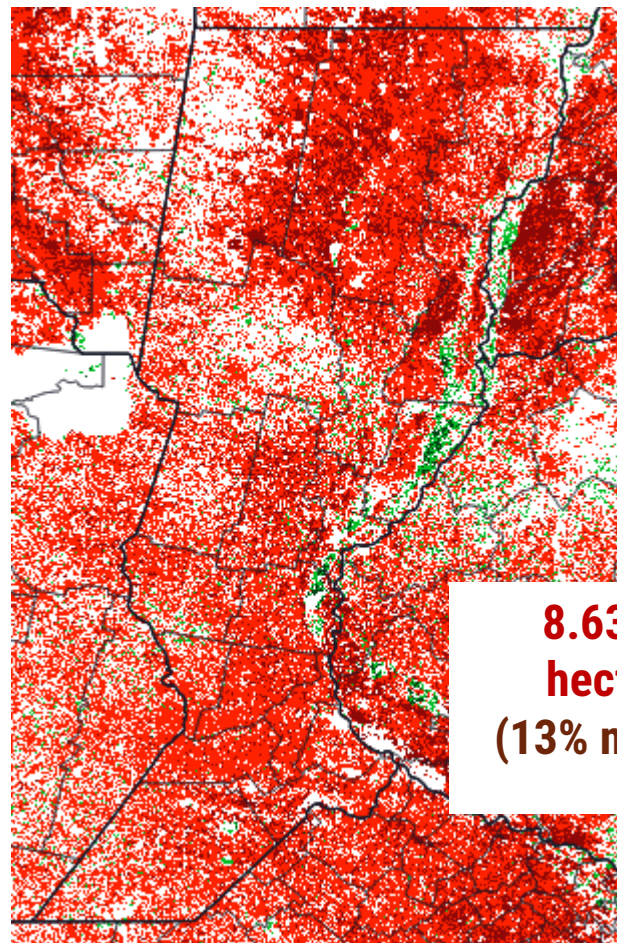
**2.157.000
hectáreas**

Anomalías en la productividad Santa Fe

Período noviembre-diciembre 2022

Departamento *	% Sup afectada
Vera	88%
Iriondo	86%
Caseros	84%
San Lorenzo	81%
Las Colonias	71%
San Jerónimo	69%
Constitución	69%
Belgrano	66%
San Martín	65%
San Javier	65%
General López	64%
San Justo	62%
General Obligado	62%
Rosario	61%
Castellanos	57%
La Capital	54%
9 de Julio	52%

*Partidos con más del 50% de superficie afectada



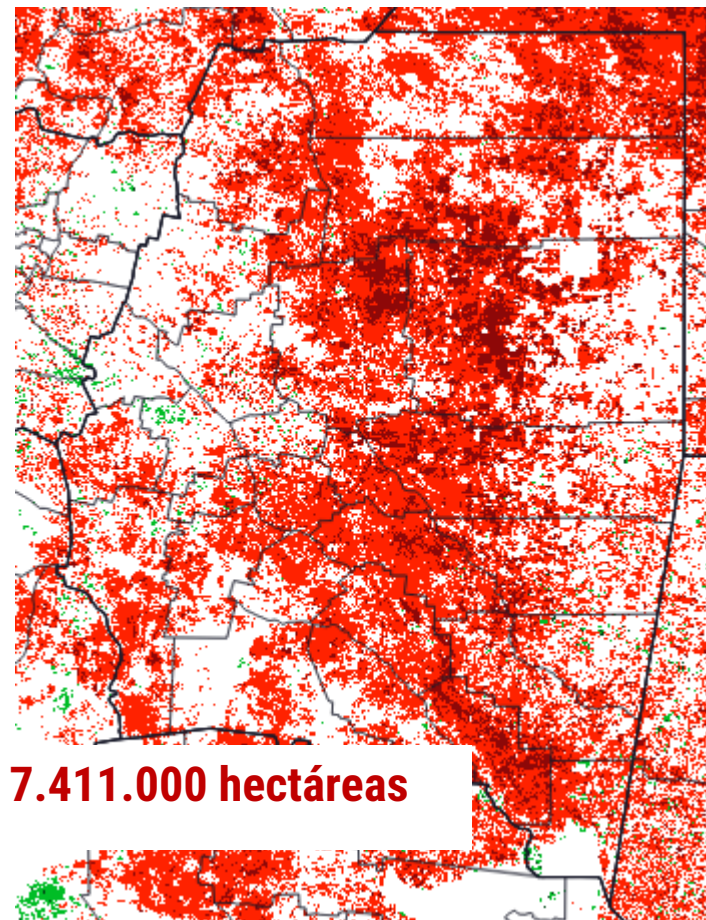
8.631.000
hectáreas
(13% muy baja)

Anomalías en la productividad Santiago del Estero

Período noviembre-diciembre 2022

Departamento	% Sup afectada
Mitre	87%
Avellaneda	86%
Sarmiento	84%
Salavina	78%
San Martín	73%
Figueroa	70%
Copo	63%
Aguirre	61%
Alberdi	60%
Juan F. Ibarra	59%
Quebrachos	58%
Moreno	54%
Atamisqui	53%
Pellegrini	52%
Choya	51%

*Partidos con más del 50% de superficie afectada





www.crea.org.ar



[/crea.org](https://www.facebook.com/crea.org.ar)



[/canalcrea](https://www.youtube.com/canalcrea)



[@crea_arg](https://www.instagram.com/crea_arg)



[@crea_arg](https://twitter.com/crea_arg)