



Bolsa  
de Cereales

# INFORME CIERRE DE CAMPAÑA

MAÍZ 2021/22

---

30 de septiembre de 2022

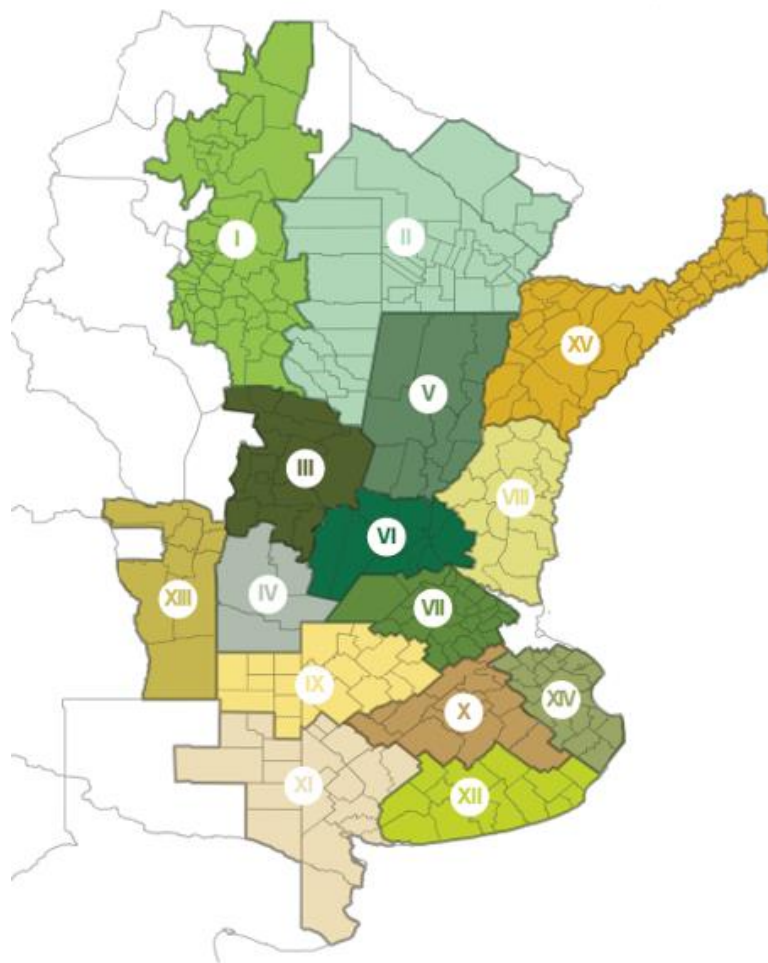
Depto. Estimaciones Agrícolas  
Instituto de Estudios Económicos



PANORAMA AGRÍCOLA SEMANAL



ESTADO Y CONDICIÓN DE CULTIVOS



## REGIONES

- I - NOA (Noroeste Argentino)
- II - NEA (Noreste Argentino)
- III - Centro-Norte de Córdoba
- IV - Sur de Córdoba
- V - Centro-Norte de Santa Fe
- VI - Núcleo Norte
- VII - Núcleo Sur
- VIII - Centro-Este de Entre Ríos
- IX - Norte de La Pampa - Oeste de Buenos Aires
- X - Centro de Buenos Aires
- XI - Sudoeste de Buenos Aires - Sur de La Pampa
- XII - Sudeste de Buenos Aires
- XIII - San Luis
- XIV - Cuenca del Salado
- XV - Corrientes - Misiones

*Agradecemos el aporte de nuestra Red de Colaboradores en todo el país*

## SÍNTESIS

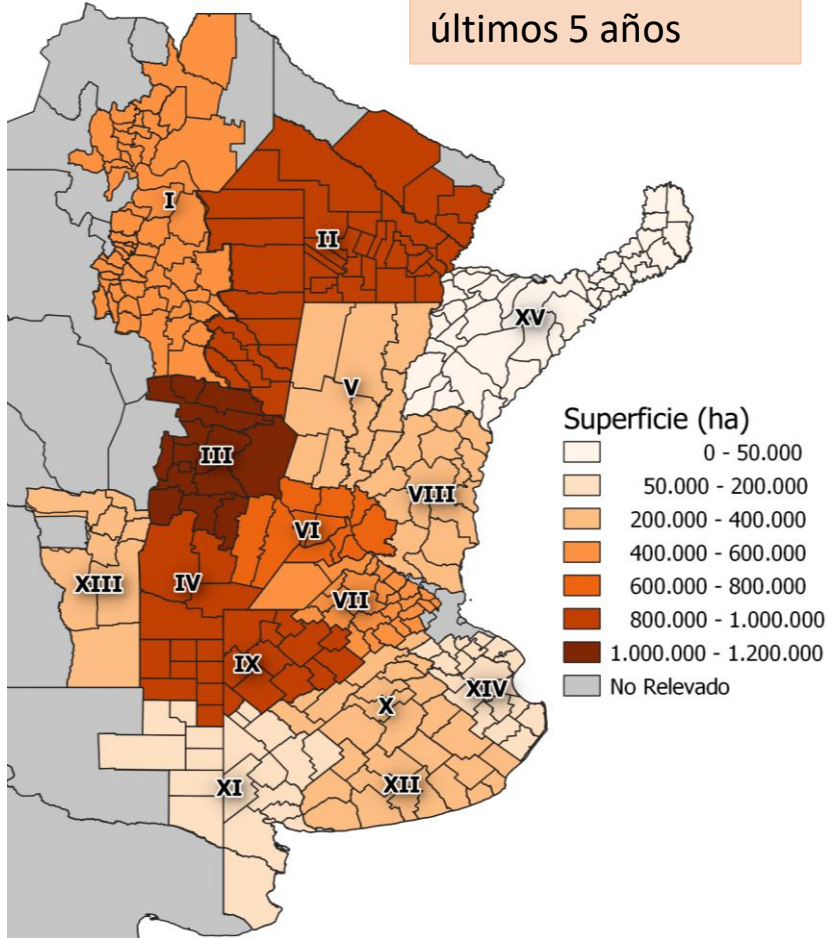
- ❖ **Durante la campaña 2021/22 se sembraron 7,7 Mha**, la superficie más elevada de las últimas 21 campañas. La expansión del área se relacionó con las buenas productividades recolectadas las campañas previas, el escenario climático y una relación insumo/producto que se mostraba favorable.
- ❖ Como resultado del impacto de la sequía, y de los golpes de calor de enero que afectaron los planteos tempranos, **la campaña finaliza 7 MTn por debajo de la proyección de producción inicial.**
- ❖ La **producción total nacional se ubica en 52 MTn**, reflejando una caída de un -1% interanual, pero posicionándose como la tercer mayor producción de las últimas 21 campañas.
- ❖ El **rinde promedio nacional fue de 69,9 qq/Ha**, que se ubica 9,3 qq/Ha por debajo en comparación al ciclo previo y 6,9 qq/Ha respecto al rinde promedio de las últimas 5 campañas.
- ❖ Dados un volumen de producción y precios internacionales en niveles históricamente altos, la campaña 2021/22 traerá consigo **aportes récord a la economía argentina con un Producto Bruto Maicero (valor agregado) de USD 21.302 millones en el 2022**, un 16% por encima del valor del año pasado. Adicionalmente, la cadena alcanzaría exportaciones por USD 10.367 millones (+3% i.a.) y aportaría USD 4.915 millones en recaudación fiscal (+13% i.a.).

# MAÍZ 2021/22: 7,7 MHas



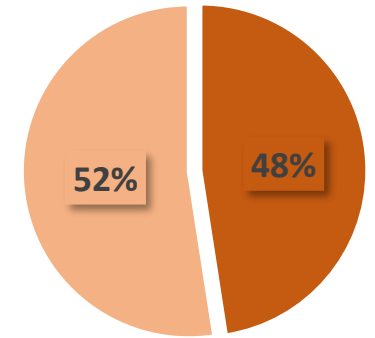
**+ 13,2 % vs. Ciclo 2020/21**

**+ 24 % vs Prom. últimos 5 años**



Zona PAS	Hectáreas 2021/22	Variación Interanual (%)
I NOA	475.000	13,1
II NEA	820.000	13,9
III Ctro N Cba	1.120.000	12,2
IV S Cba	960.000	11,6
V Ctro N SFe	300.000	15,4
VI Núcleo Norte	750.000	14,5
VII Núcleo Sur	600.000	18,8
VIII Ctro E ER	380.000	11,8
IX N LP-OBA	845.000	12,7
X Ctro BA	400.000	11,1
XI SO BA-S LP	200.000	14,3
XII SE BA	300.000	13,2
XIII SL	365.000	10,6
XIV Cuenca Sal	145.000	14,2
XV Otras	40.000	14,3
<b>TOTAL</b>	<b>7.700.000</b>	<b>13,2</b>

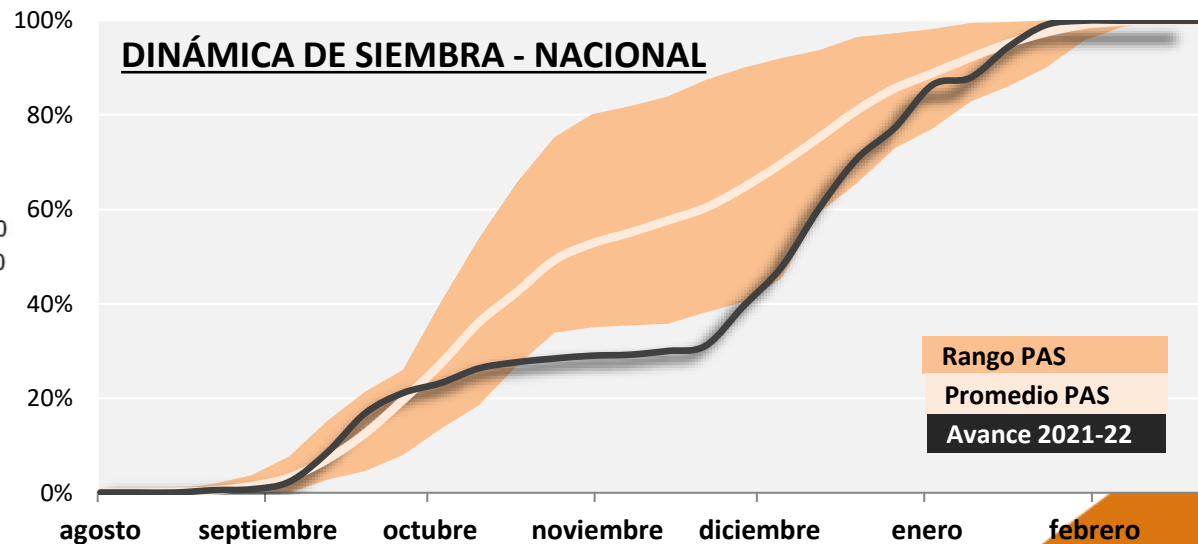
## PARTICIPACIÓN MAÍZ TOTAL (%) 2021/22



■ Temprano ■ Tardío/2°



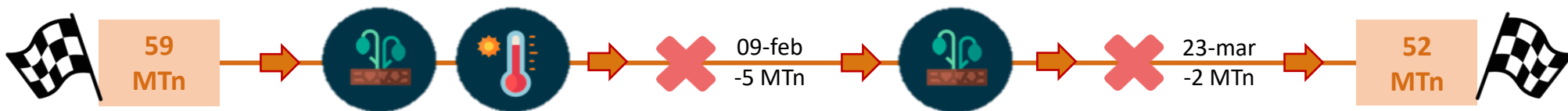
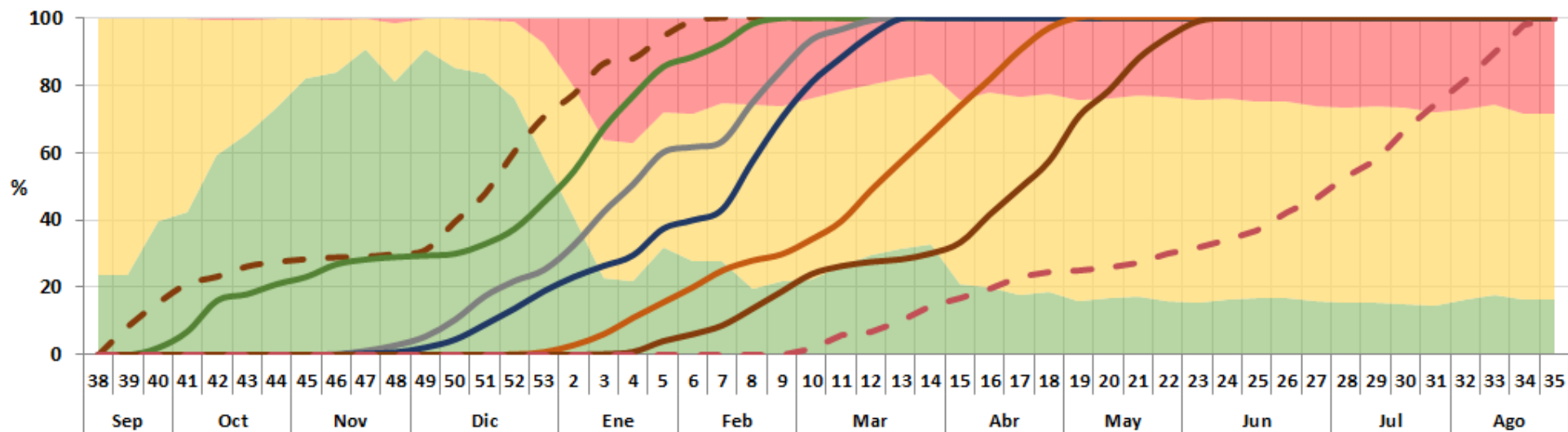
**Inicio: 15-sep-21**  
**Fin: 08-feb-22**



# EVOLUCIÓN DEL MAÍZ 2021/22 EN ARGENTINA

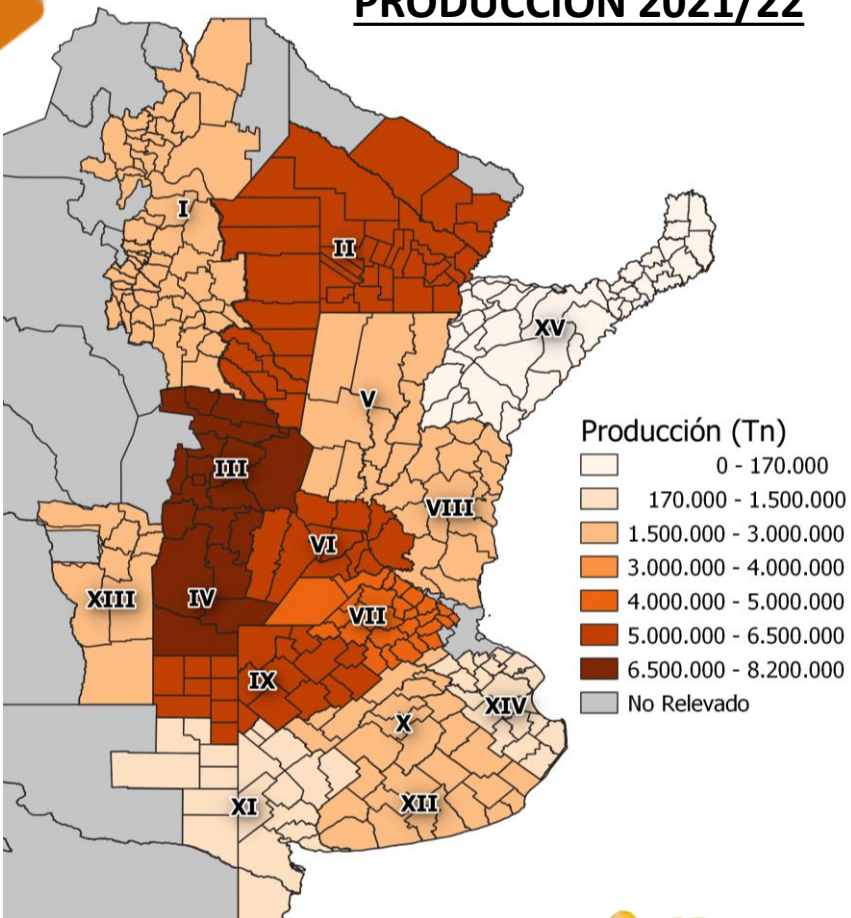
Condición de Cultivo: ■ Excelente/Buena ■ Normal ■ Regular/Mala

Fenología: — Siembra — Expansión foliar — Panojamiento — R1 — R4 — Madurez Fisiológica — Cosecha

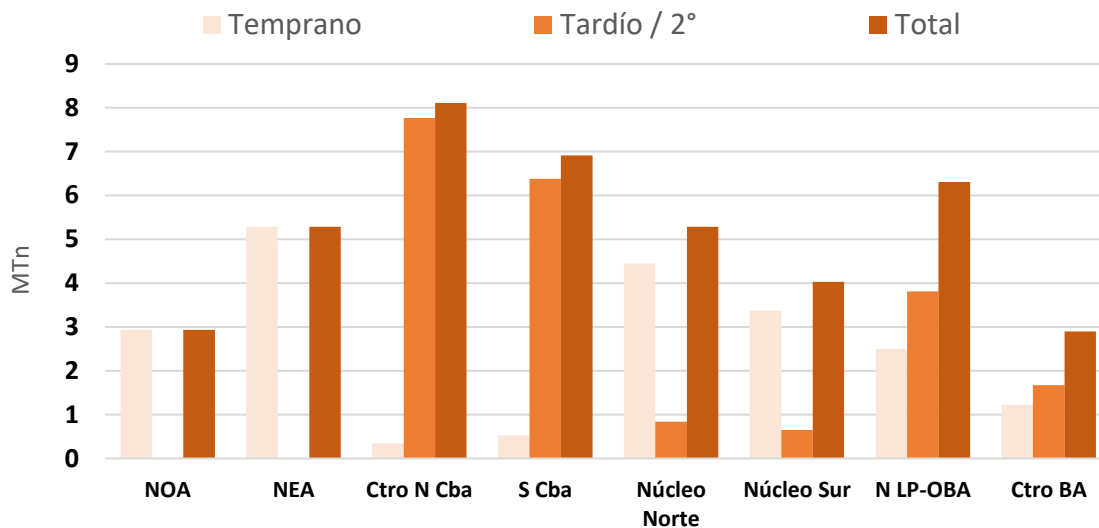


Semana	52			6			12		
Región	Norte	Centro	Sur	Norte	Centro	Sur	Norte	Centro	Sur
Floración (R1)	0%	24,5%	6,2%	8,9%	45,1%	49,8%	79,5%	98,7%	97,3%
Condición Hídrica Adecuada-Óptima	96,7%	92,1%	94,3%	57,4%	75,1%	76,4%	65,5%	75,8%	86,7%
Condición de Cultivo Buena-Excelente	57,4%	71,4%	89,3%	9,1%	29,6%	36,0%	9,3%	31,2%	39,9%

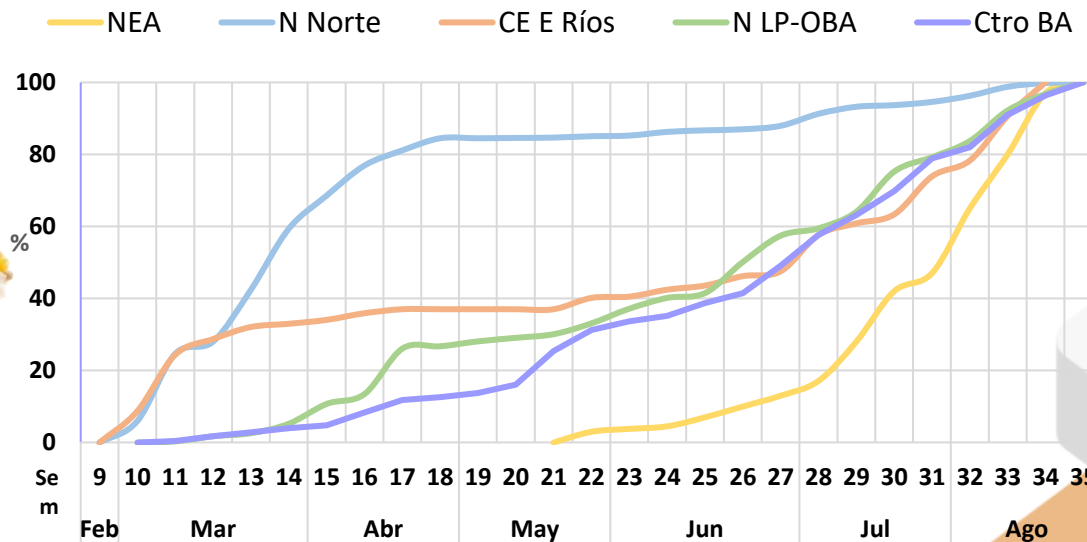
## PRODUCCIÓN 2021/22



## PRODUCCIÓN DESAGREGADA EN ARGENTINA



## DINÁMICA DE COSECHA - REGIONAL



## PRODUCCIÓN NACIONAL

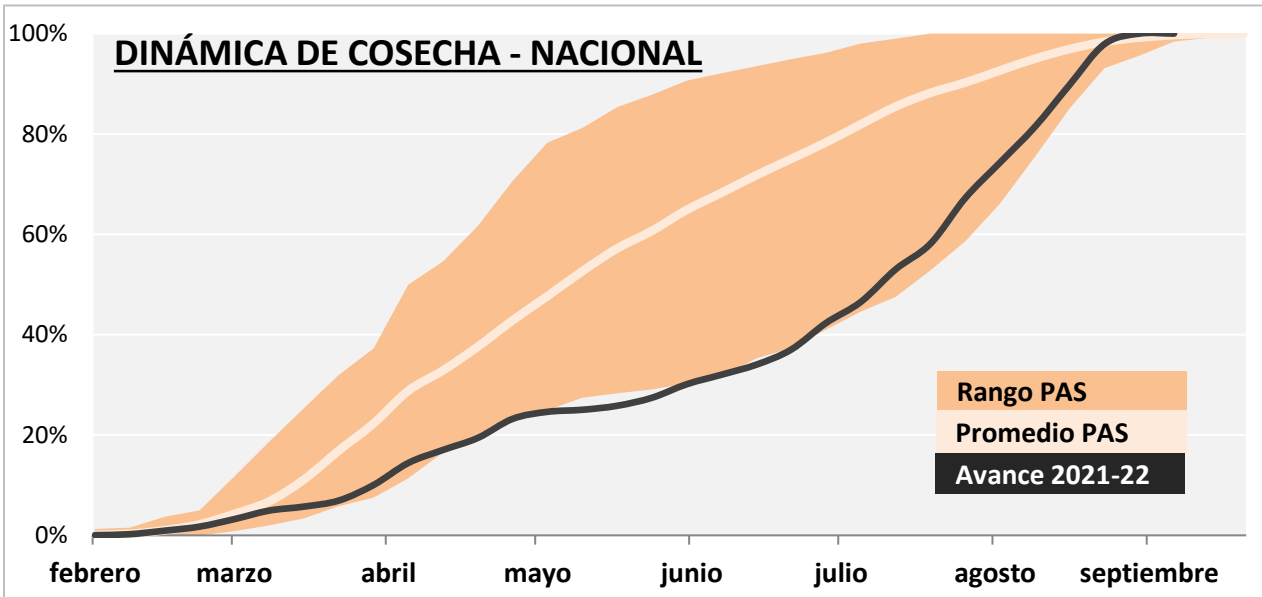
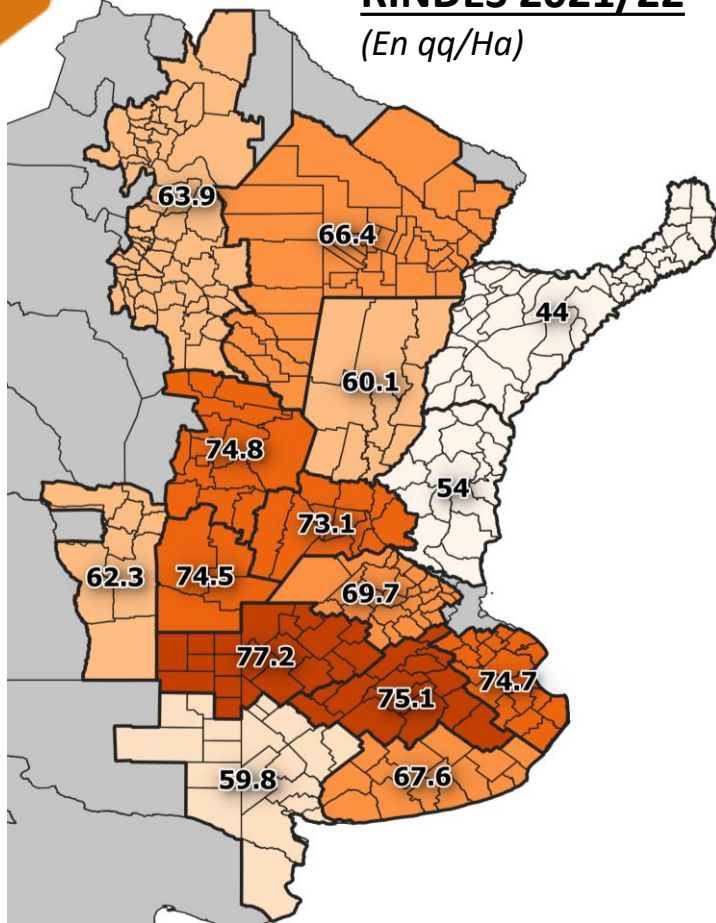


**52.000.000** Toneladas  
 - 1% vs 2020/21  
 + 40,9% vs últimos 10 años

# COSECHA - RENDIMIENTOS

## RINDES 2021/22

(En qq/Ha)

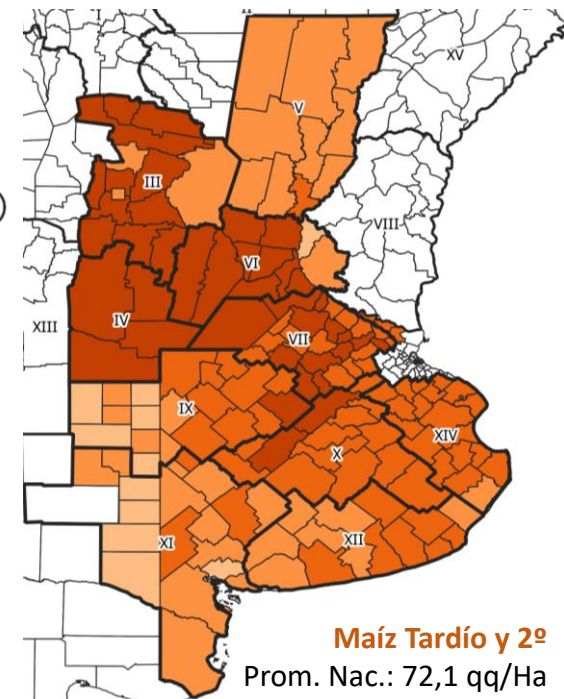
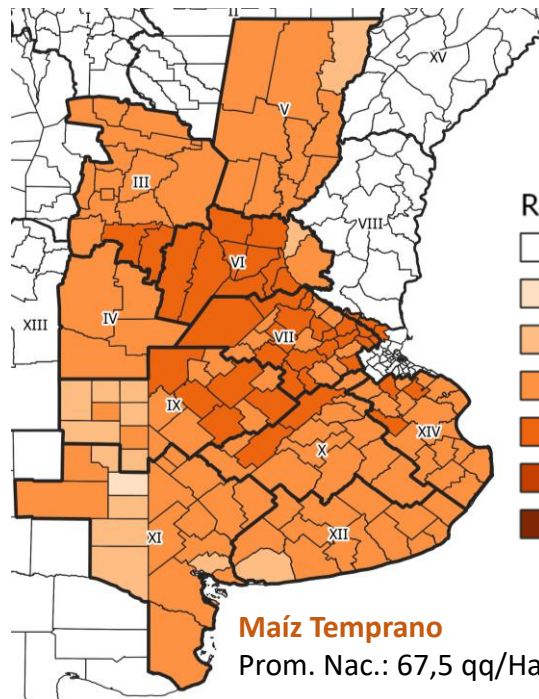


## RINDE NACIONAL 2021/22

**69,9 qq/Ha**

- 9,3 qq/Ha vs 2020/21

- 6,9 qq/Ha vs Promedio 2016/21

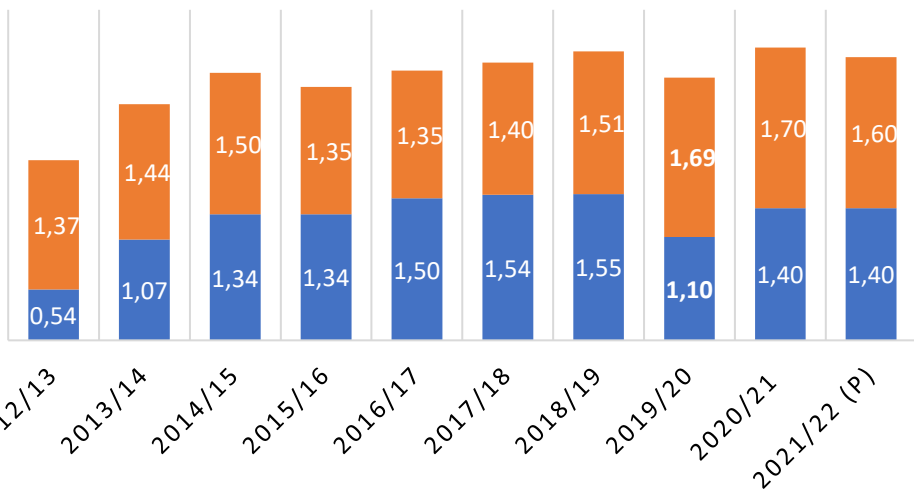


# IMPACTO ECONÓMICO

## MAÍZ CON DESTINO INDUSTRIA

(en millones de toneladas)

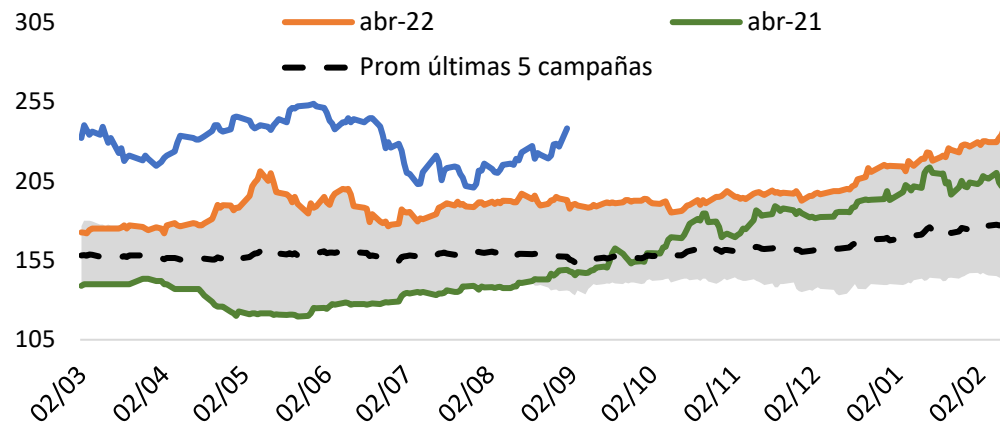
■ Etanol ■ Molienda



## EVOLUCIÓN DEL PRECIO MATBA-ROFEX A COSECHA

(en dólares por tonelada)

■ Rango del prom ■ abr-23  
 ■ abr-22 ■ abr-21  
 - - Prom últimas 5 campañas



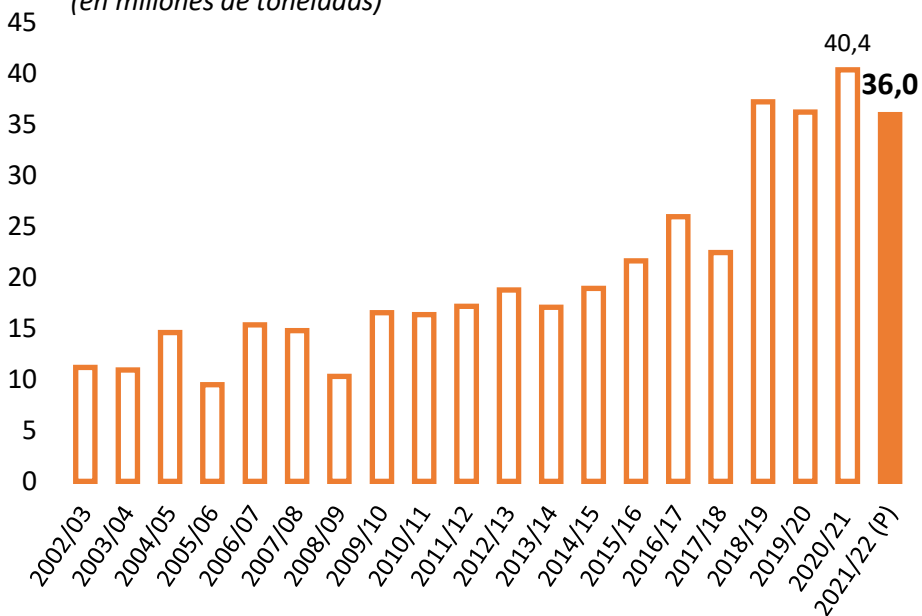
### COMPRAS 2021/22 (al 17-08-22)

Sector Exportador e Industrial = 36,54 Mill Tns (-3% vs 2020/21)

% Vendido/Producido = 70 % (restan por vender 15,6 Mill Tns)

## EXPORTACIONES GRANO

(en millones de toneladas)



## CONTRIBUCIÓN DE LA CADENA DE MAÍZ A LA ECONOMÍA

(en miles de millones de dólares)

